

Fachtheorie	Name:	Datum:	Klasse:
-------------	-------	--------	---------



STAATLICHES BERUFLICHES  
**SCHULZENTRUM**  
ROTHENBURG | DINKELSBÜHL

## Selbstkontrolle Fleisch

Bearbeiten Sie folgenden Aufgaben alleine und möglichst ohne Hilfe, bzw. Unterlagen!

1. Warum ist das Eiweiß in Fleisch für den Menschen besonders wertvoll?

---



---

2. Auch Vitamine sind in Fleisch enthalten. Nennen Sie mindestens vier Vitamine mit entsprechender Funktion/Bedeutung.

**Nutze die Learning-App:** <https://learningapps.org/watch?v=pyq5j29vk20>




---



---



---

3. Neben Vitaminen sind auch Mineralstoffe in Fleisch enthalten. Nennen Sie mindestens vier Mineralstoffe mit entsprechender Funktion/Bedeutung.

**Nutze die Learning-App:** <https://learningapps.org/watch?v=pdgw4n9jn20>




---

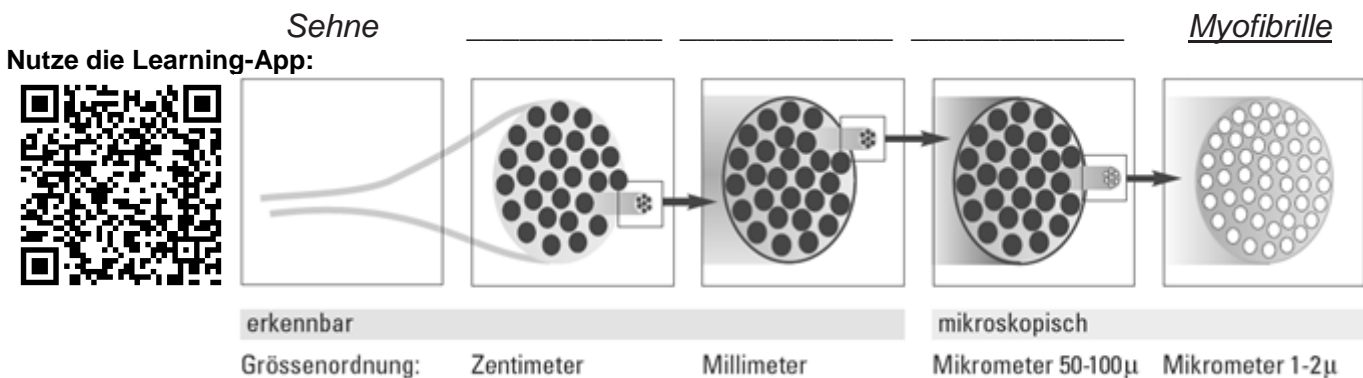


---



---

4. Beschriften Sie die Zeichnung (Aufbau des Muskels).



5. Ein Mitarbeiter fragt Sie, was „*Marmorierung*“ beim Fleisch bedeutet. Klären Sie ihn auf.

---



---

6. Wovon hängt die Fleischqualität ab? Geben Sie zwei konkrete Beispiele an.

---



---

